




# Doença inflamatória intestinal

Afonso Sousa Jr.  
Coloproctologia  
(HCFMUSP)



## DII - diagnóstico

- RCUI e Doença de Crohn
- Quadro clínico
  - ⊙ Necessidade de distinção
  - ⊙ Critério complexo
  - ⊙ Dx “intermediário”

# DII - diagnóstico

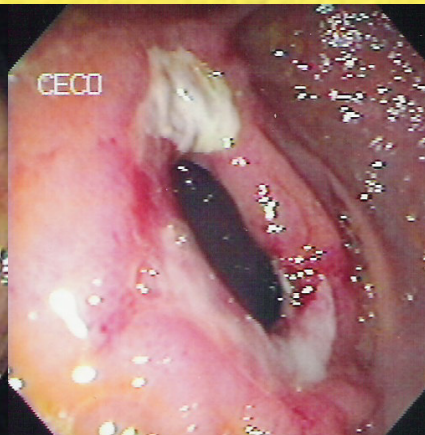
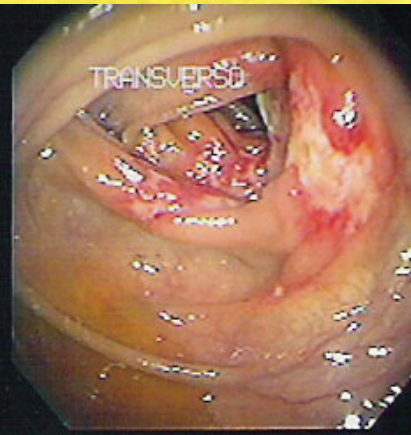
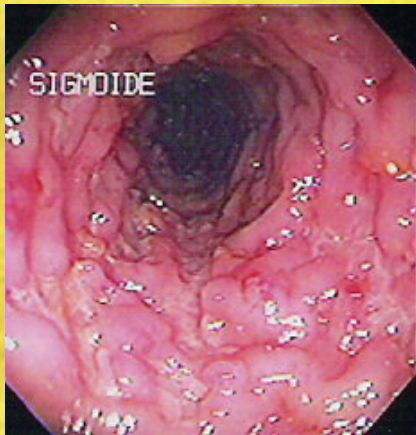
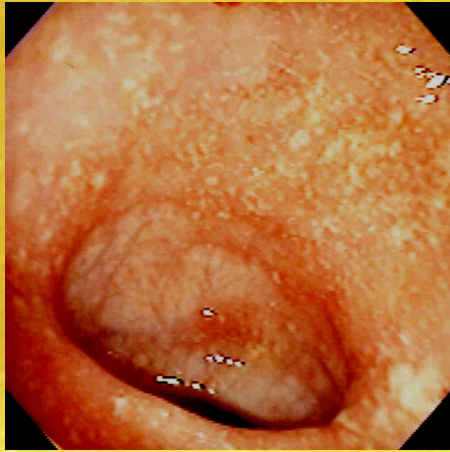
- Anamnese
- Exame físico
- Exames radiológicos
- Exame colonoscópico

## DII - diagnóstico

- Características distintivas
- Extensão e continuidade
- Tipos de lesão
  - ⊙ Macro e microscópico
- Comprometimento extracólon

# DII - diagnóstico

RCUI



D.Crohn

## DII - tratamento

- RCUI e Doença de Crohn
- Ácido 5-amino-salicílico (5ASA)
- Corticosteróide
- Metronidazol
- Antimetabólicos
- Inibidores de cascata inflamatória

# DII - tratamento

- Doença de Crohn
- Indicação cirúrgica
- Intratabilidade clínica
- Ocorrência de complicações
- Topografia do acometimento

## DII - tratamento

- Doença de Crohn
- Cuidadosa avaliação pré-op
- “Padrão”: ressecção segmentar
- 60% de novo tx cirúrgico em dois anos
- Particularizar



# DII - tratamento

- Doença de Crohn
- Só cólon acometido
  - ⊙ Colectomia total
- Lesões isoladas de i. delgado
  - ⊙ Plástica de estenose
- Lesões ano-perineais
  - ⊙ Amputação de reto

# DII - tratamento

- Doença de Crohn
- Sutura em área comprometida
- Anastomose látero-lateral
- Videolaparoscopia
- Prognóstico

# DII - tratamento

- Doença de Crohn
- HCFMUSP
- Ambulatório de viés cirúrgico
- 770 pacientes
- 40% operados
- Infliximabe: 90 pac

# DII - tratamento

- RCUI
- Indicação cirúrgica
- Intratabilidade clínica
- Ocorrência de complicações
- Extensão do acometimento
- Busca de displasia grave

# DII - tratamento

- RCUI
- Cuidadosa avaliação pré-op
- “Padrão”: proctocolectomia total
- Cuidados na urgência (coto retal)
- Particularizar

# DII - tratamento

- RCUI
- Ileostomia
- Íleo-retoanastomose
- Íleo-anoanastomose e bolsa ileal
  - ⊙ J!, S?, W?!, H??

# DII - tratamento

- RCUI
- Ileostomia
- “cuidados” especiais
- Período de adaptação
- Excelentes índices de QV
- Risco aumentado de litíases

# DII - tratamento

- RCUI
- Íleo-retoanastomose
- Técnica relativamente mais simples
- Exige reto saudável
- Exige vigilância permanente do reto
- O melhor resultado funcional



# DII - tratamento

- RCUI
- Íleo-anoanastomose e bolsa ileal
- Técnica difícil
- Uso de grampeadores
- Duplo grampeamento
- Vigilância da mucosa retal remanescente (mucosectomia?)

# DII - tratamento

- RCUI
- Íleo-anoanastomose e bolsa ileal
- Função de reservatório
  - ⊙ 12 a 15  $\Rightarrow$  6 a 9 def/dia em um ano
- Continência anal
- Quadro sub ou oclusivos
- “Pouchitis”

# DII - tratamento

- RCUI
- HCFMUSP
- 808 pacientes
- 30 pac usaram infliximabe
- 25% operados
- 65 pac: técnica com bolsa ileal