

Terapia Transfusional

Maria Angelica de Camargo Soares



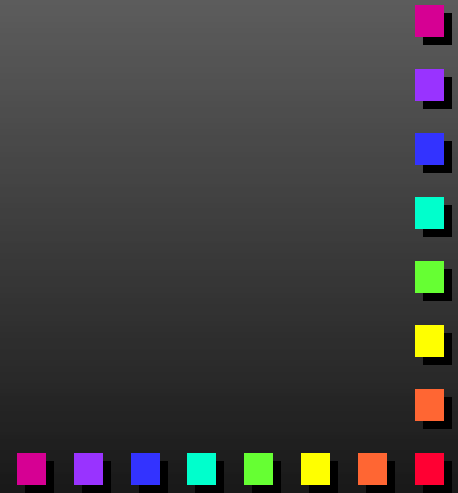
Objetivo

- Conhecer os principais componentes do sangue e suas indicações,
- conhecer alguns procedimentos especiais e
- identificar as principais intercorrências transfusionais.



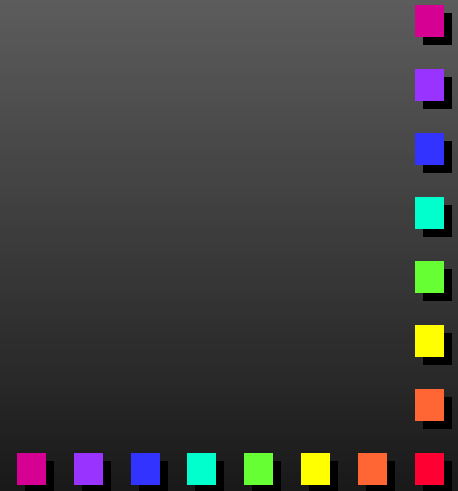
Roteiro

- Hemocomponentes
- Hemoderivados
- Transfusão maciça
- Procedimentos especiais
- Reações transfusionais



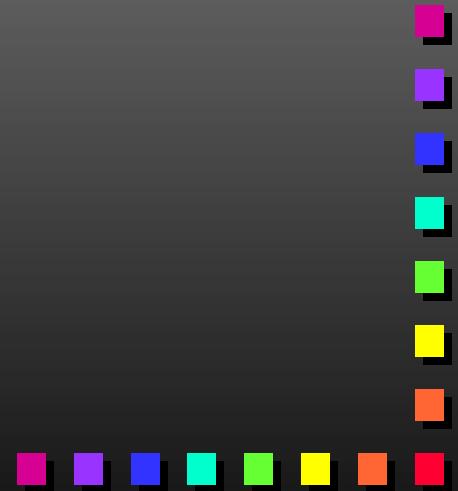
Tópicos

- Hemocomponentes
 - Sangue total
 - Concentrado de hemácias
 - Concentrado de plaquetas
 - Plasma fresco congelado
 - Plasma simples
 - Crioprecipitado
- Hemoderivados



Tópicos

- Transfusão maciça
- Procedimentos especiais:
 - Autotransfusão
 - Aféreses
- Reações transfusionais:
 - Agudas
 - Tardias



Sangue total

- Não disponível atualmente.
- Conservação: 35 dias (4°C).
- Necessita de provas de compatibilidade.
- Indicação: sangramento ativo com perda superior a 20%.
- Adultos: 1 unidade - elevação 1 g/dl Hb
Crianças: 8ml/kg – elevação 1g/dl Hb



Concentrado de hemácias

- 300 ml volume e 65 a 75 % Htc.
- Conservação: 35 dias (4°C).
- Necessita de provas de compatibilidade.
- Indicações: anemias, cirurgias, perdas agudas, etc.
 - < 8 g/dl - indicação
 - 8 – 10 g/dl - avaliação clínica
 - > 10 g/dl - não há indicação
- Adultos: 1 unidade - elevação 1 g/dl Hb
Crianças: 8ml/kg - elevação 1g/dl Hb



Concentrado de plaquetas

- Aprox. 70 ml volume e $5,5 \times 10^{10}$ plaquetas.
- Conservação: 5 dias (22°C com agitação).
- Necessita apenas tipagem e PAI.
- Dose: 1 unidade/ 10Kg de peso.
 - Aférese – 1 U aprox. 8 U de coleta de sg total.
- Indicações:
 - Profilática
 - Terapêutica



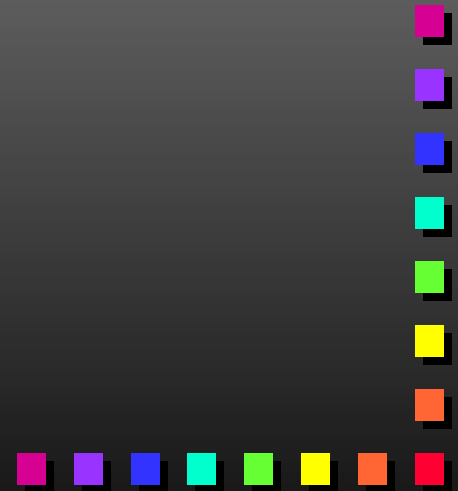
Concentrado de plaquetas

■ Profilática:

- < 10.000 plaq./ μ l.
- < 20.000 plaq./ μ l: febre, sepse.
- < 50.000 plaq./ μ l: procedimento invasivo.

■ Terapêutica:

- Sangramento < 50.000 plaquetas/ μ l.
- Procedimentos cirúrgicos.
- Transfusão maciça.
- Coagulopatias (criteriosa).



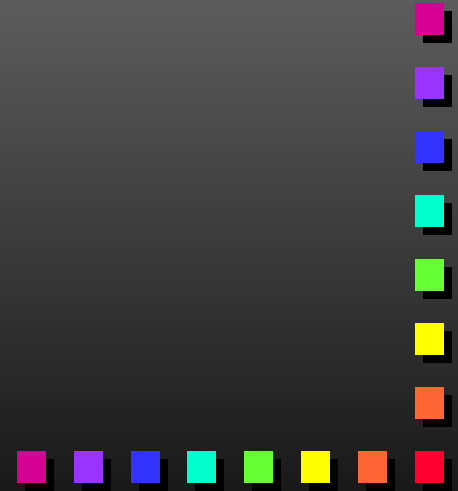
Plasma fresco congelado

- Aproximadamente 200 ml. Contém fatores de coagulação.
- Conservação: 2 anos ($< -30\text{ C}^\circ$)
1 ano (entre -20 e -30C°)
- Necessita apenas tipagem e PAI.
- Indicação: Coagulopatias , Aféreses.
- Dose: 10 a 15 ml/kg/dose.



Plasma simples

- Componente obtido a partir do plasma do qual foram retirados os fatores de coagulação (crioprecipitado).
- Utilização para hemoderivados (albumina, gamaglobulina, etc.)



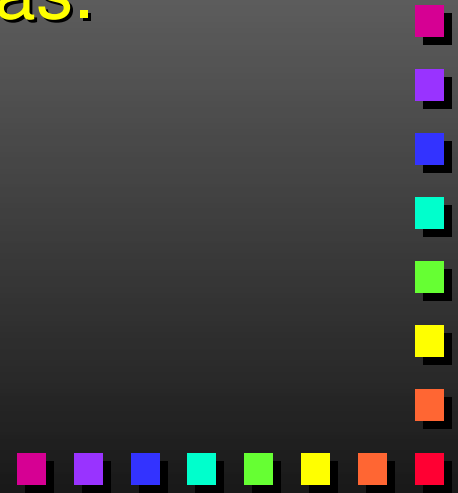
Crioprecipitado

- Contém fibrinogênio, FVIII, FVIII/VW, FXIII.
- Conservação: 2 anos ($< -30\text{ C}^\circ$)
1 ano (entre -20 e -30C°)
- Necessita apenas tipagem e PAI.
- Necessita de formalização da solicitação de transfusão.
- Indicação em coagulopatias específicas, onde há falta de determinados fatores.
- Dose: 1-2 U/ 10Kg.



Outros hemocomponentes

- Leucorredução : concentrados de hemácias e plaquetas.
- Irradiação: concentrados de hemácias e plaquetas.
- Concentrado de hemácias lavadas.
- Concentrado de granulócitos.



Hemoderivados

- Concentrado de FVIII, FIX.
- Concentrado de complejo protrombínico
- Albumina
- Gamaglobulinas



Transfusão maciça

- Transfusão de 1 volemia em até 24 horas ou 50% da volemia em 3 horas.
- Protocolos para reposição adequada.
- Complicações:
 - Coagulopatias
 - CIVD
 - Hipotermia, hemólise mecânica.
 - Hiperpotassemia, intoxic. pelo citrato.



Procedimentos especiais

■ Autotransfusão:

- Indicações.

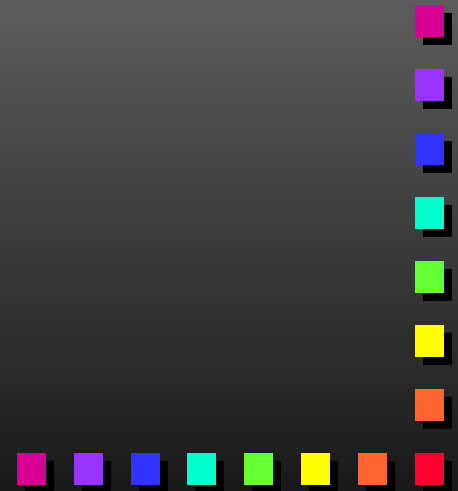
- Contra-indicações.

- Técnicas.

- Pré-depósito

- Recuperação intra-operatórias

- Hemodiluição.



Procedimentos especiais

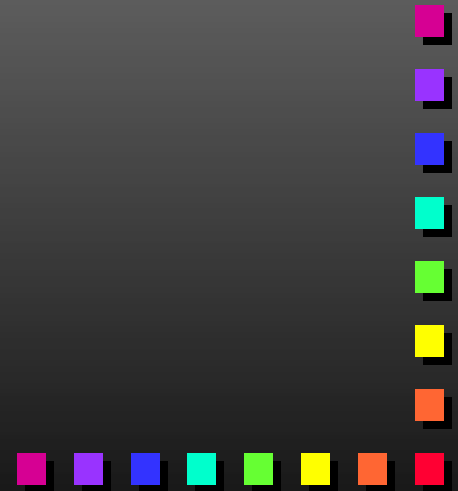
■ Aféreses

■ Terapêutica

- Plasmaferese, eritrocitaferese.

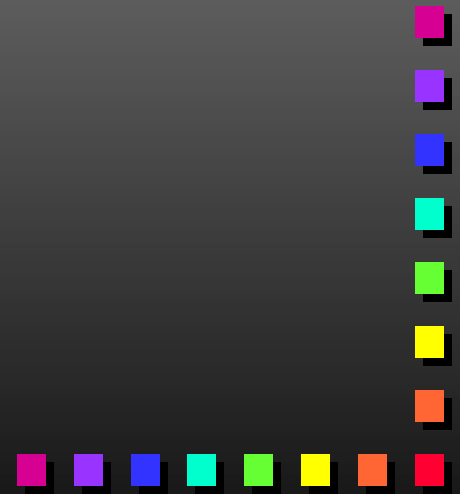
■ Não terapêutica

- Plaquetaferese



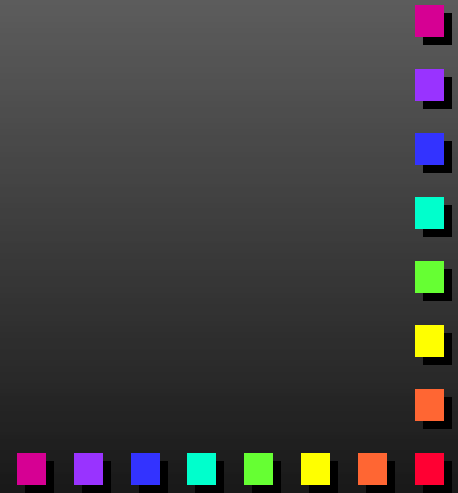
Reações Transfusionais

- Agudas
- Tardias



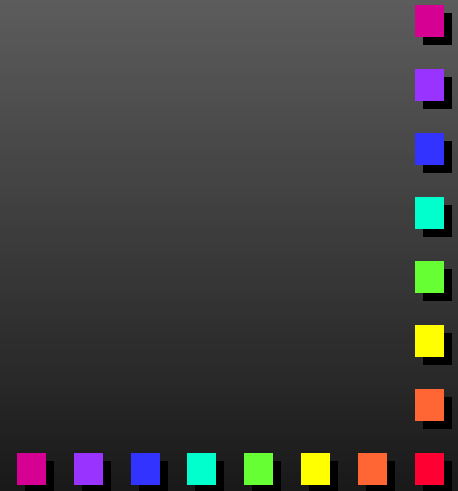
Reações transfusionais agudas

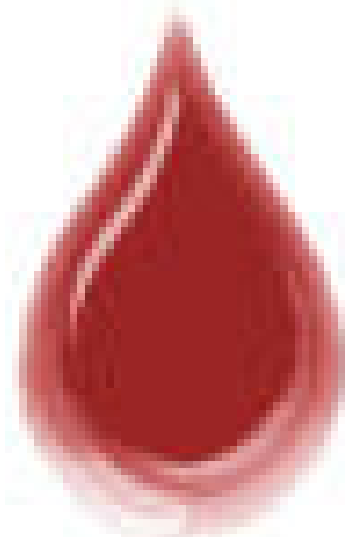
- Hemolítica Aguda
 - Grave, fatal. Incompatibilidade ABO.
- Febril não hemolítica
 - Mais freqüente.
- Alérgica
- Anafilática
- TRALI
- GVHD pós-transfusional



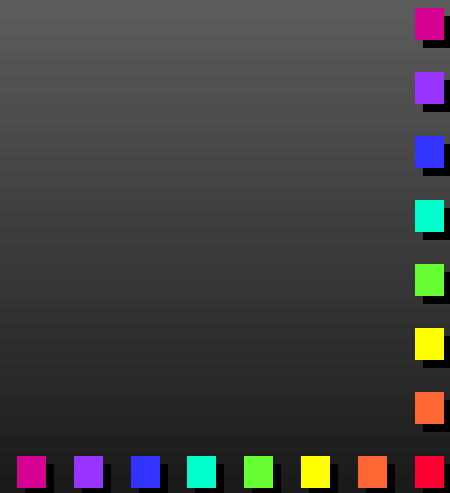
Reações transfusionais tardias

- Hemolítica tardia.
- Imunomodulação.
 - Malignidade
 - Infecção
- Infecção.
 - Virais
 - Bacterianas





Doe Sangue!
Doe Vida!



Obrigada!

macsoares@hemato.epm.br

