

ANALISE CRÍTICA DO TRATAMENTO CIRÚRGICO DA FISTULA PERIANAL

Sylvia Heloisa Arantes Cruz



**SANTA CASA
de São Paulo**

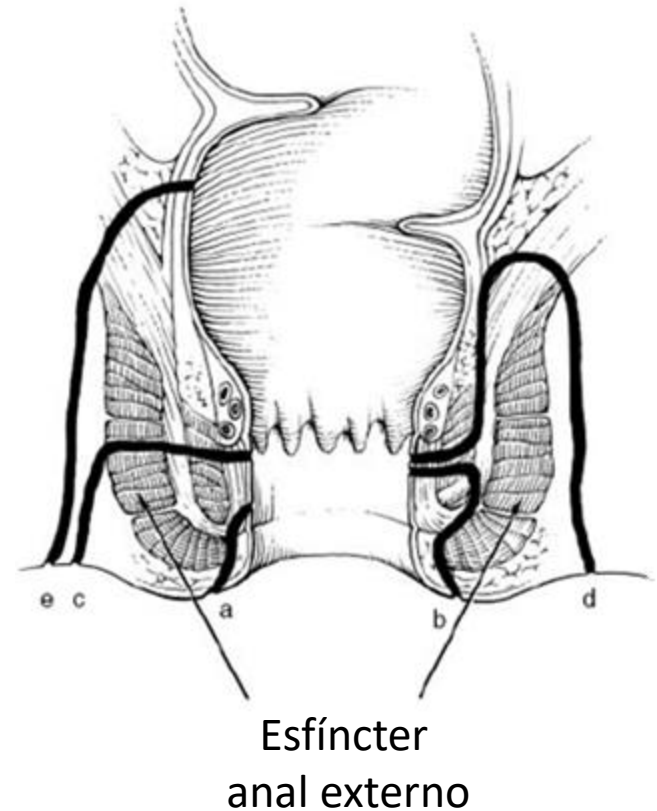
FISTULA PERIANAL

- Trajeto anômalo que comunica 2 regiões: canal anal e meio externo
- Etiologias: abscesso anal, doença inflamatória intestinal, doenças sexualmente transmissíveis, tuberculose, neoplasias, cirurgias ginecológicas
- Tratamento: etiologia, acompanhamento, cirurgia

FISTULA PERIANAL

Trajetos:

- A e B) Interesfincteriano: 55 a 70%
- C) Transesfincteriano: 20 a 25%
- D) Supraesfincteriano: 3%
- E) Extraesfincteriano: 3%
- Ferradura

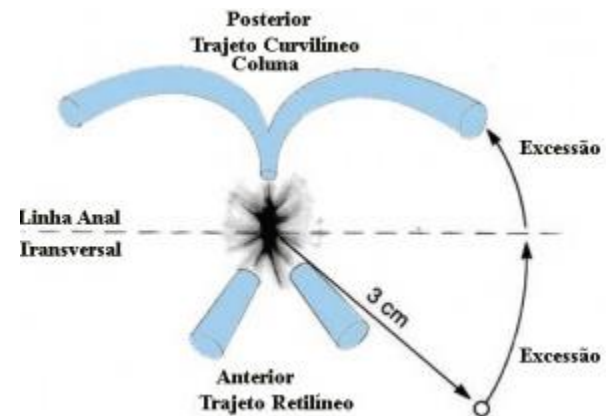


FISTULA PERIANAL

- Exames
- Auxiliam na identificação correta do trajeto: fistulografia, tomografia de pelve, ressonância de pelve, USG endoanal com transdutor 360°
- Nível de evidencia: 1C

FISTULA PERIANAL

- Regra de Goodsall
- Orifício externo anterior: trajeto retilíneo
- Orifício externo posterior: trajeto semicircular (orifício interno na linha mediana posterior)



FISTULA PERIANAL

- Tratamento: cirúrgico
- Fistulotomia
- Fistulectomia anal estra-esfincteriana com avanço mucoso endorretal
- Fio de sedenho
- Cola de fibrina
- LIFT
- Plug anal



FISTULA PERIANAL

- Fistulotomia
- Abertura do trajeto fistuloso
- Secção
- Nível de evidencia: 1B
- Alto risco de incontinencia fecal se houver alto acometimento muscular
- Tratamento simultâneo a drenagem do abscesso: 2B

FISTULA PERIANAL



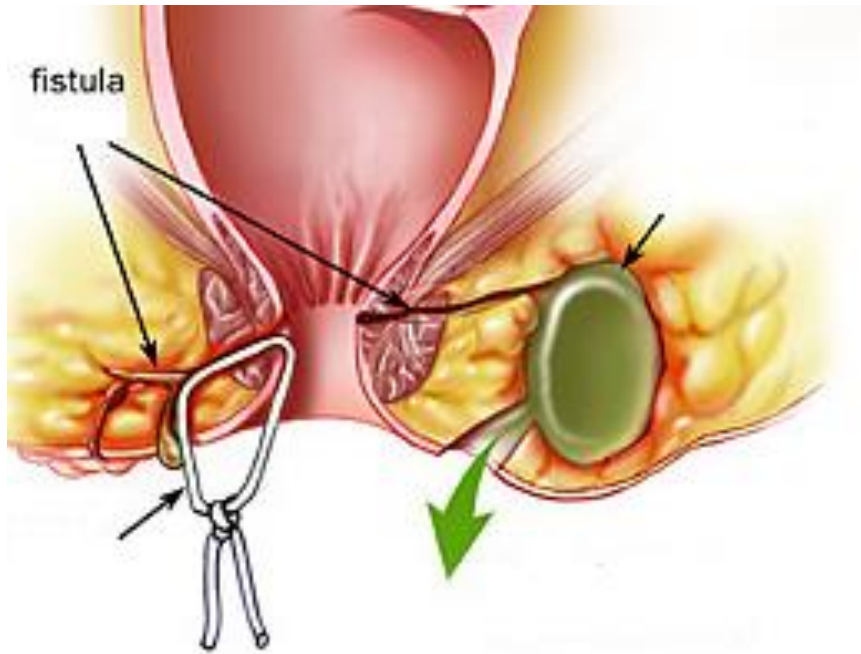
FISTULA PERIANAL

- Fistulectomia
- Ressecção do trajeto e avanço mucoso sobre o mesmo por dentro do canal anal

FISTULA PERIANAL

- Fio de sedenho
- Fio para fazer a cicatrização e secção do tecido
- Retira o fio no centro cirúrgico
- Pode apertar o fio no decorrer do tratamento
- Pode utilizar outra técnica durante a evolução
- Incontinência para líquidos
- Nível de evidencia: 1B

FISTULA PERIANAL



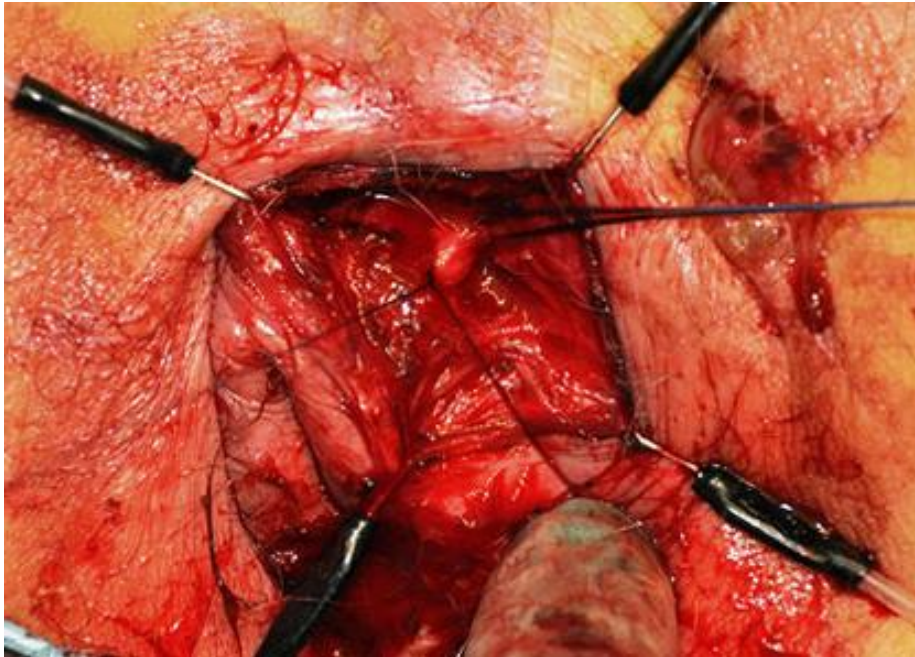
FISTULA PERIANAL

- Cola de fibrina
- Fazer debridamento químico e mecânico antes da colocação de cola
- Nivel de evidencia: 2C

FISTULA PERIANAL

- LIFT
- ligation of the intersphincteric fistula tract
- Fístulas perianais transesfincterianas
- Ligadura e divisão do trajeto no espaço interesfincteriano, com sutura do trajeto interno

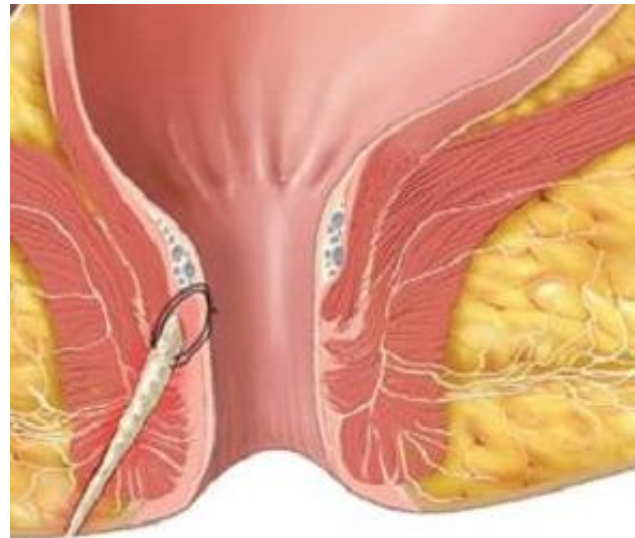
FISTULA PERIANAL



FISTULA PERIANAL

- Plug anal
- Fistulas anais complexas
- Debridamento do trajeto químico e mecânico
- Sutura do orifício interno da fistula e coloca o plug no trajeto até o orifício externo
- Nível de evidencia: 2C

FISTULA PERIANAL



FISTULA PERIANAL





www.sylviacruz.com.br

